

ИЗДЕЛИЯ ИЗ ФЕРРИТОВ

Сердечники ферритовые



Ш-образный сердечник



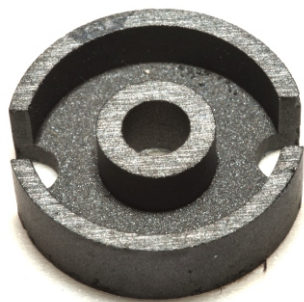
П-образный сердечник



Кольцевой сердечник



Трубчатый сердечник



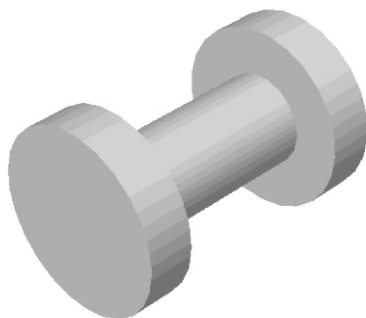
Чашечный сердечник



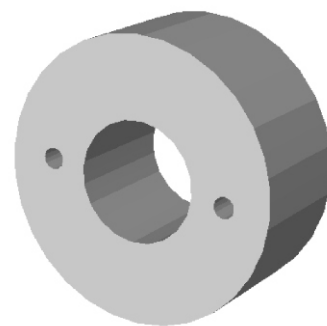
Подстроечник



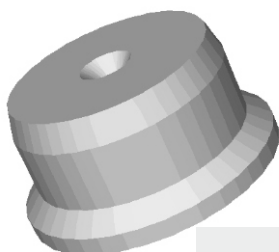
Пластиочный сердечник



Гантельный сердечник



Муфта магнитная



Сердечник для отклоняющих систем



Стержневой сердечник

Магнитомягкие марганец-цинковые ферриты

Применяются в слабых и сильных полях в качестве сердечников трансформаторов, дросселей, катушек индуктивности, антенн, отклоняющих систем электронно-лучевых трубок, индукторов сварочных установок.

Марки 2500НМС, 2500НМС, 3000НМС

Сердечники из ферритов этих марок применяются в сильных магнитных полях (0,1...0,2 Тл) в диапазоне частот до 70 кГц (Ш-образные до 50 кГц)

Предназначены для работы в импульсных блоках питания и строчной развертки в телевизионной и радиоаппаратуре, а также в качестве магнитопроводов для трансформаторов и дросселей.

Марки 700НМ, 2000НМ, 1000НМ

Сердечники из ферритов этих марок применяются в качестве магнитопровода для изделий, работающих в слабых синусоидальных магнитных полях в диапазоне частот до 0,45 МГц.

Предназначены для изготовления дросселей, катушек индуктивности и других для работ в элементах радиоэлектронной аппаратуры и аппаратуры связи.

Существуют следующие типы сердечников, изготавливаемых из марганец-цинковых ферритов:

- Ш-образные;
- П-образные;
- кольцевые;
- пластинчатые.

Магнитомягкие никель-цинковые ферриты

Марки 30ВН, 50ВН, 13Вч, 100НН, 400НН, 600НН

Сердечники из ферритов этих марок применяются в слабых синусоидальных магнитных полях.

Предназначены для работы в катушках индуктивности, дросселях и линиях задержки радиотехнических устройств в диапазоне частот от 0,7 до 1000 МГц в интервале температур от -60 до +100 °С.

Из магнитомягких никель-цинковых ферритов выпускаются сердечники следующих конфигураций:

- стержневые - диаметром от 1,2 мм до 13 мм и длиной до 200 мм;
 - трубчатые - с внутренним диаметром 0,8 мм, наружным диаметром от 2,8 мм до 4 мм, длиной до 20 мм;
 - кольцевые;
 - пластинчатые;
 - гантельные,
- а также сердечники для всех отклоняющих систем, используемых в черно-белых и цветных телевизорах.

Магнитотвердые ферриты

Имеют высокую коэрцитивную силу и применяются в устройствах различного назначения.

Марки М6Бу240, М7Бу250, М10Ба200

Предназначены для использования в качестве магнитопроводов для двигателей постоянного тока, в том числе автомобильных. Магнитные муфты предназначены для обеспечения передачи вращающего момента с одного вала на другой без механического контакта между ними.

Выпускаются:

- кольцевые различных размеров
- сегментные
- муфты

Марки: М6БИ240, М7БИ300

Предназначены для работы в телевизионных радиовещательных устройствах.

Выпускаются:

- стрежневые
- кольцевые
- пластинчатые
- дисковые

Сердечники из магнитотвердых ферритов применяются в микроэлектродвигателях, соленоидах, электромагнитных клапанах, герконах, устройствах улавливания металлических примесей в металлообрабатывающем, химическом и пищевом оборудовании, установках очистки масел, устройствах омагничивания жидкостей, динамических акустических системах, магнитных тормозах.

Магнитострикционные ферриты

Предназначены для работы в режиме крутильных колебаний (пластины из 613СА в режиме продольных колебаний).

Марки М602С, М607, М613СА

Применяются в многострикционных преобразователях, электромеханических фильтрах, стабилизаторах частоты генераторов, преобразовательной ультразвуковой технике, работающей в диапазоне частот до 600 кГц.

Выпускаются:

- трубчатые с наружным диаметром от 2,4 до 10 мм, с внутренним диаметром от 0,9 до 5,5 мм различной длины и диапазоном частот от 65 до 600 кГц.

Ферриты с прямоугольной петлей гистерезиса

Марки М0,12Вт, М016Вт, М3Вт

Применяются в магнитных запоминающих устройствах вычислительной и импульсной техники, различных логических устройствах и системах управления.

Выпускаются:

- Кольцевые диаметром от 0,6 до 10 мм
- Многоотверстные

Трансформаторы питания импульсные типа ТПИ

В качестве магнитопровода используются ферритовые сердечники марки 2500НМС2 Ш12х20. По согласованию с потребителями возможно изготовление трансформаторов с любыми обмоточными данными.

Предназначены для работы в составе модулей питания телевизионных приемников, динамических акустических системах, магнитных тормозах.

Трансформаторы диодные строчные каскадные строчной развертки

Выпускаются:

- ТДС-17, ТДС-17М с выходным напряжением 17 кВ
- ТДКС-9-1, ТДКС-9-2 с выходным напряжением до 11 кВ и используется во всех черно-белых телевизорах в выходных каскадах строчной развертки
- ТДКС-А5 с выходным напряжением 25 кВ и предназначен для работы в выходном каскаде строчной развертки цветных телевизоров с диагональю кинескопа от 42 до 61 см.

Системы отклоняющие для черно-белых и цветных телевизоров

Выпускаются:

- отклоняющие системы от ОС-90.20.03 КФ до ОС-90.20.10 КФ для черно-белых телевизоров с кинескопами с диагональю от 23 до 34 см
- ОС-11 ОПЧ предназначена для электромагнитного отклонения луча кинескопа 31 ЛК с углом отклонения 110 и диаметром горловины 20,5 мм
- ОС-90.29 ПЦА предназначена для работы в телевизорах цветного изображения и обеспечивает самосведение лучей в кинескопах диагональю 51 и 61 см, угол отклонения 90 градусов, диаметром горловины кинескопа 29 мм.



НАУЧНО-ПРОИЗВОДСТВЕННАЯ ФИРМА «МЕТА»

445359, г. Жигулевск, ул. Радиозаводская, 1, а/я 25
т/ф: (84862) 2-18-55, 2-39-48, 2-10-70
marketing@meta-ru.ru, www.meta-ru.ru

109391, г. Москва, Орехово-Зуевский проезд, д.10
тел. (499) 784-41-15, 784-41-16
msk@meta-ru.ru www.meta-moscow.ru